

# トピアホームは お客様それぞれの『最適解』をご提案します

高性能住宅。  
その「高性能」は、果たして住まいを建てる全ての人に対して等しく必要なのでしょうか。  
私たちの暮らしを脅かす地震や自然災害に加え、  
年々厳しくなる夏の猛暑の備えなど対策すべき家づくりの課題は多岐に渡ります。  
その上で、地域に適した断熱・耐震性能を基本とした住宅にすることは大前提になります。  
しかし、土地の状態や風土により環境が大きく異なる中、住宅性能をどこまで高めていくべきか総合的に判断して  
それが本当にお客様の為にしているのかを日々模索しています。  
私たちトピアホームは、お客様一人ずつと、どのような住まいが最適なのかをお聞きした上で  
いかに長く、気持ちよく過ごしてもらえぬかを考え、最大限のご提案をさせていただきます。

# TOPIA WORKS

今回の見学会は  
「西泉田分譲地」での  
開催となります。  
※分譲地の詳細は裏面をご覧ください。

## 南魚沼市西泉田

トピアホームならではの建築技術をご覧ください

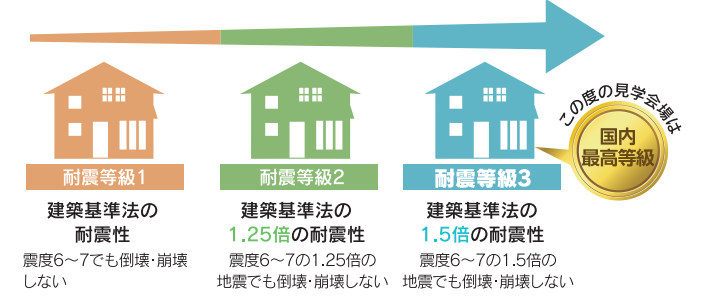
柱・屋根・断熱材の構造、接合部といった完成した後では  
見えない部分をご見学いただけます。

さまざまな疑問にスタッフが丁寧に説明させていただきます。

- 災害に強い家とは？
- 高気密高断熱って何？
- 断熱材は何が違うの？
- 補助金や税制優遇について知りたい

### 見学会のみどころ

#### 地震に強い「耐震等級3」の頑丈な構造



#### 優れた省エネ性能「断熱等級6」の住まい

**HEAT20** HEAT20は屋根や外壁、床、窓などの「外皮」と呼ばれる部位について、断熱、遮熱などといった性能の評価基準を設定しています。HEAT20が設定する外皮性能基準はG1とG2の2段階。G2の方がより高性能な外皮です。

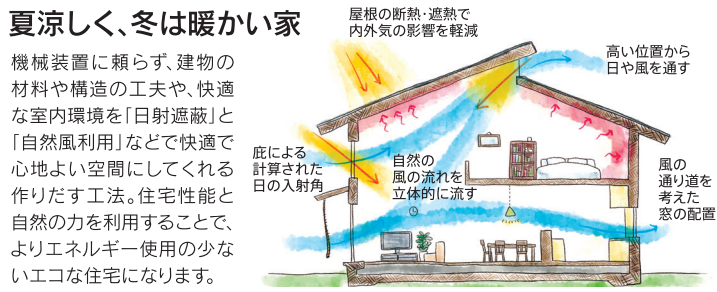
快適な室温を保ちやすくなる  
ヒートショックリスクを低減する  
光熱費を抑えられる

### HEAT20 G2グレード

改正省エネ基準	ZEH	HEAT20 G1	TOPIA HOME
0.87	0.75	0.6	0.46
低			高

UA値 外皮平均熱貫流率

#### 自然のエネルギーを利用するパッシブデザイン



# 構造見学会

フリー開催ですが、ご予約も受け付けております。  
ご予約の方優先で見学して頂きます。ご了承ください。  
お問い合わせ担当 070-2494-9544 (阿部)

6/29 sat 30 sun 10:00~16:00

お電話もしくはホームページにてお問い合わせください。 ☎️ 0120-72-7050 www.topia-h.com

ホームページはこちら  
会場mapはこちら



# TOPIA EVENT

お気軽にご相談ください。

# 見学会同時開催!

土地探しからはじまる

## 家づくり相談会開催中!

相談無料  
10:00~16:00

ご予約の方優先とさせていただきます。ご了承ください。

- プランニング相談
- 二世帯住宅相談
- リフォーム相談
- 耐震・断熱相談
- 土地探しのご相談 など



### TOPIA HOME 不動産情報

## 西泉田分譲地全4区画

※建築条件付  
構造見学会の会場となります!

好評受付中!

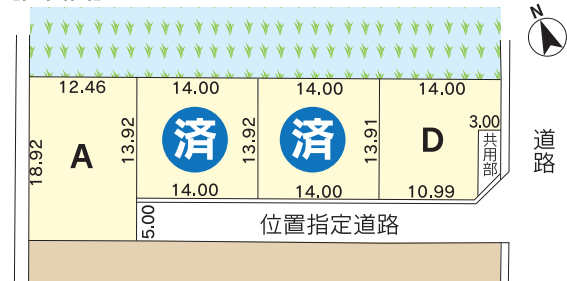


※画像はイメージです

#### [価格表]

	面積	坪数	合計金額
A	235.74㎡	71.31坪	5,562,180円
B	ご成約済み		
C	ご成約済み		
D	170.67㎡	51.62坪	3,974,740円

#### [区画図]



#### [物件概要]

所在地 新潟県南魚沼市西泉田178 地目 宅地 現況 更地 用途地域 無指定 建ぺい率・容積率 70%・200% 設備 道路、井戸付、上下水取り出し済 道路 東側公道幅員6m 取引態様 売主

#### 建築条件付

「西泉田分譲地」は、当社(株式会社トピアホーム)の建築条件付分譲地です。この土地は、売主と土地売買契約後3ヶ月以内に建築請負契約を結ぶことを条件に販売致します。この期間内に売主と建築請負契約が締結されないことが確定した場合、または住宅を建築しないことが確定した時は、土地売買契約は白紙となり受領した金額は全額返金致します。

詳しくはお電話またはHPからお問い合わせください

取引条件の有効期限: 2024年7月末まで

# INFORMATION

トピアホームユーザー様の「ママさん」とつくる新プロジェクト

## 「ママプロジェクト」始動!

topia home mama project



ママプロ座談会のようす

住む前に感じていたこと・暮らし始めたから見たこと、そんなママ目線で「あったらいいな」を話し合う「ママプロジェクト(通称:ママプロ)」では、座談会を通じてユーザー様の実際の声をお聞きしていきます。そして、リアルな声から生まれた暮らしのヒントをまとめ、これから新しく建てる皆様にもっと快適で暮らしやすい生活空間をご提案いたします。

- 家づくりで大事なポイントの、「ママ目線」ってどんなところ?
- 洗面台は独立派? 脱衣室内派? 掃除のしやすい間取りって?
- 家事動線? キッチン・パントリーの広さは?
- 外部収納ってどんなのが欲しい?
- などなど



ママプロ座談会のようす

「ママプロ」の様子は、HP、チラシ、SNS等で発信していくのでお見逃しなく!

#### 次回見学会予定

7/13 sat 14 sun 魚沼市井口新田 [予約制] 完成見学会

#### ただいま施工中

- 【南魚沼市】 O様(仕上工事) T様(木工事) S様(仕上工事) A様(造成工事) T様(木工事) Y様(井戸工事)
- 【魚沼市】 S様(木工事) T様(基礎工事) T様(木工事)
- 【湯沢町】 T様(基礎工事)
- 【長岡市】 A様(基礎工事)



【トピアホーム本社】〒949-6603 新潟県南魚沼市川窪1148番地  
TEL.025-772-7031 FAX.025-772-7231  
0120-72-7050  
宅地建物取引業 新潟県知事免許(4)第4668号  
公益社団法人新潟県宅地建物取引業協会会員 公益社団法人首都圏不動産公正取引協議会加盟

長岡営業所  
TEL.0258-28-7050 〒940-2115 新潟県長岡市下山6-166  
くらしの支援センター ユキトス  
TEL.025-775-7013 〒949-6680 新潟県南魚沼市六日町2851平賀ビル1F



www.topia-h.com

トピアホーム

