

「やりたい」を全て叶えた住まい ～趣味を楽しむ暮らし方～



見学会おすすめポイント!

- 1 随所に計画した趣味スペース
- 2 コンパクトなのに広く見せる工夫
- 3 家族構成の変化を見据えた設計
- 4 こだわりの無垢材の床や造作家具

TOPIA WORKS

USER'S VOICE 詳しくは裏面へ >>>

こだわり抜いて叶えた理想の我が家!



『好き』をとことん突き詰め、妥協しない家づくり。
仲間と趣味を楽しむフリースペースは
シンデレラフィットの収納付きで使い勝手抜群の空間に。
無駄のないワンフロアの生活動線は
家事ストレスを軽減し、家族時間が増える快適な暮らし方を実現。
好きなものに囲まれ、子ども達と暮らす毎日を楽しみつつ
将来は夫婦で穏やかな時間を過ごせる空間になりました。
やりたいことを存分に楽しみ
ワクワクする暮らしを実現した住まいをご覧ください。



この住宅のエネルギー消費量 **28%**削減
2024年4月30日交付 国土交通省告示に基づく第三者認証
住宅性能 UA値/0.42 C値/0.39



Personnel
松井 大輔 daisuke matsui
お客様一人一人にあった家づくりを心掛けています

OPEN HOUSE

8/24 sat 25 sun

- 予約制見学会
- ① 10:00~11:00 (2組)
 - ② 11:00~12:00 (2組)
 - ③ 13:00~14:00 (2組)
 - ④ 14:00~15:00 (2組)
 - ⑤ 15:00~16:00 (2組)

担当問い合わせ先: 070-2494-9544 (阿部)

お電話もしくはホームページにてお問い合わせください。

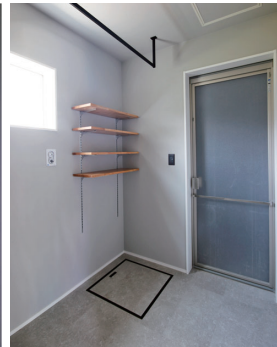
☎ 0120-72-7050 www.topia-h.com

director 阿部 晋吾 | house designer 関矢 美和子 | coordinator 井口 美保 | field manager 関 貞二

■夏季休業のお知らせ
8月11日(日)(祝)~8月18日(日)の間
夏季休業とさせていただきます。
休業期間中にいただいたお問合せについては
営業開始日以降に順次対応させていただきます。
※8/19(月)より営業いたします。

見学会におけるご来場の際のお願い

靴下の着用
ご来場の皆様へのお願い
ご来場の際は「靴下」の着用をお願いいたします。



ACCESS MAP



8/24 sat 25 sun

南魚沼市津久野

現地お問い合わせ 070-2494-9544(阿部)

USER'S VOICE

こだわり抜いて叶えた理想の我が家!

最初にトピアさんの見学会に行き、住宅性能の高さに感動しました。数十年前にトピアさんで建てた実家も当時の高気密高断熱高性能住宅でしたが、それと比べても新居の快適さや消費エネルギーの差は歴然でした。他社の住宅性能も素晴らしいものがありましたが、私たちが希望する家づくり実現のために、担当の方々が一生懸命に考えてくださったことが何より嬉しく、ありがたかったです。小さな子どもたちと過ごす時間や趣味の時間はもちろん、将来夫婦2人だけで過ごす時間も楽しめるような永く安心して過ごせる家づくりができました。

TOPIA HOME 交流イベント報告

8/3 sat

夏休み木工教室を開催しました



五十沢キャンプ場で大自然の中、ローテーブル作りをしました! 会場では薪の販売や廃材の提供もしました。



次回見学会予定

9/7 sat 8 sun

魚沼市干溝
フルリノベーション
完成見学会

ただいま施工中

【南魚沼市】 T様(木工事) A様(木工事) Y様(基礎工事) H様(基礎工事)	【魚沼市】 S様(仕上工事) K様(木工事) K様(解体工事)	【湯沢町】 T様(木工事) T様(木工事)	【長岡市】 A様(仕上工事)
---	--	-----------------------------	-------------------

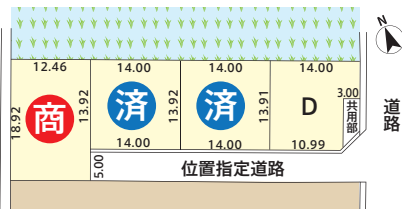
TOPIA HOME 不動産情報

西泉田分譲地4区画

9月 OPEN HOUSE 開催!

好評受付中! 周囲は閑静な住宅地、日当たり良好
安全な環境で子育て世代にぴったり!

[区画図]



[価格表]

	面積	坪数	合計金額
A			商談中
B			ご成約済み
C			ご成約済み
D	170.67㎡	51.62坪	3,974,740円

[物件概要]

所在地 新潟県南魚沼市西泉田178 地目 宅地 現況 更地 用途地域 無指定 建ぺい率 容積率 70%・200% 設備 道路、井戸付、上下水取り出し済 道路 東側公道幅員6m 取引態様 売主
「西泉田分譲地」は、当社(株式会社トピアホーム)の建築条件付分譲地です。この土地は、売主と土地売買契約後3ヶ月以内に建築請負契約を結ぶことを条件に販売致します。この期間内に売主と建築請負契約が締結されないことが確定した場合、または住宅を建築しないことが確定した時は、土地売買契約は白紙となり受領した金額は全額返金致します。
詳しくはお電話またはHPからお問い合わせください

Google Map



中古住宅情報

南魚沼市浦佐
販売総額 (土地+建物) **540**万円
井戸あり、浦佐駅近くの
高床式住宅



■土地面積 / 134.13㎡(40.64坪) ■建物面積 / 延床面積:150.22㎡(45.35坪) ■所在地 / 新潟県南魚沼市浦佐1973-1、1974-3 ■築年月 / 1980年8月 ■地目 / 宅地 ■用途地域 / 第1種住居地域 ■建ぺい率・容積率 / 60%・200% ■設備 / 上下水道、井戸 ■交通 / JR上越線「浦佐駅」より約600m ■取引態様 / 相談 ■取引態様 / 媒介

土地情報

湯沢町神立原新田 NEW
販売総額 **436**万円
湯沢学園近く、公園隣接、
住環境良い



■土地面積 / 360.30㎡(109.18坪) ■所在地 / 新潟県湯沢町大字湯沢字原新田1347-6 ■地目 / 宅地 ■用途地域 / 第1種住居地域 ■建ぺい率・容積率 / 60%・200% ■設備 / 東北電力、上水道、LPガス ■交通 / JR上越線「若原スキー場駅」より約1,500m ■取引態様 / 媒介

魚沼市板木 NEW
販売総額 **145**万円
格安物件。農地転用不要。
敷地内高低差あり。



■土地面積 / 367.18㎡(111.26坪) ■所在地 / 新潟県魚沼市板木字明前578番9 ■地目 / 宅地 ■用途地域 / 無指定 ■建ぺい率・容積率 / 70%・200% ■設備 / 上下水道 ■交通 / JR上越線「小出駅」より約4,500m ■取引態様 / 媒介

おすすめ貸店舗情報

南魚沼市坂戸 NEW
坂戸橋近く。飲食店舗に最適。



■建物面積 / 89.56㎡(27.03坪) ■所在地 / 南魚沼市坂戸48-6 ■現況 / 空室 ■用途地域 / 商業地域 ■設備 / 上下水道、LPガス、東北電力、屋根融雪(井戸水) ■交通 / JR上越線「六日町駅」より約900m ■賃料 / 66,000円 / 月 ■礼金 / 66,000円 ■敷金 / 66,000円 ■管理費 / 不要 ■取引態様 / 媒介

不動産売買物件募集中! 土地や中古住宅、貸店舗までお気軽にお問い合わせください。

TOPIA HOME グループ



くらしの支援センターユキトスは、この地域で暮らす人たちの力をこの地域で活かしていきます。暮らしのお困りごとを、地域のみなさんと助け合い、協力し支え合って解決していきますか? お電話またはメールにて、お気軽にご相談ください。

[お仕事例]



お引き受け
できない仕事

- 長時間、長期間継続する作業、高所作業、重大な災害に結びつく恐れがある作業、その他ふさわしくないとと思われる作業
 - 法で規制されている業務(警備業法・道路運送法・郵便物・古物営業法など)
 - 反社会的な作業
- ※作業内容によっては材料費、処分代など別途費用がかかる場合があります。

お仕事の ご依頼は

お申し込みフォームのQRはこちら



☎ 025-775-7013

✉ info@yukitosu.com

【受付時間】
月・火・水・木・金曜日
10:00~15:00 ※土日祝日除く

取引条件の有効期限: 2024年9月末日まで



【トピアホーム本社】〒949-6603 新潟県南魚沼市川窪1148番地

TEL.025-772-7031 FAX.025-772-7231

0120-72-7050 宅地建物取引業 新潟県知事免許(4)第4668号 公益社団法人新潟県宅地建物取引業協会会員 公益社団法人首都圏不動産公正取引協議会加盟

長岡営業所
TEL.0258-28-7050 〒940-2115 新潟県長岡市下山6-166
くらしの支援センター ユキトス
TEL.025-775-7013 〒949-6680 新潟県南魚沼市六日町2851平賀ビル1F

Follow me /



www.topia-h.com

Q トピアホーム

